

# Hahn Licht

## Übersicht der LED Module in historischen Leuchten

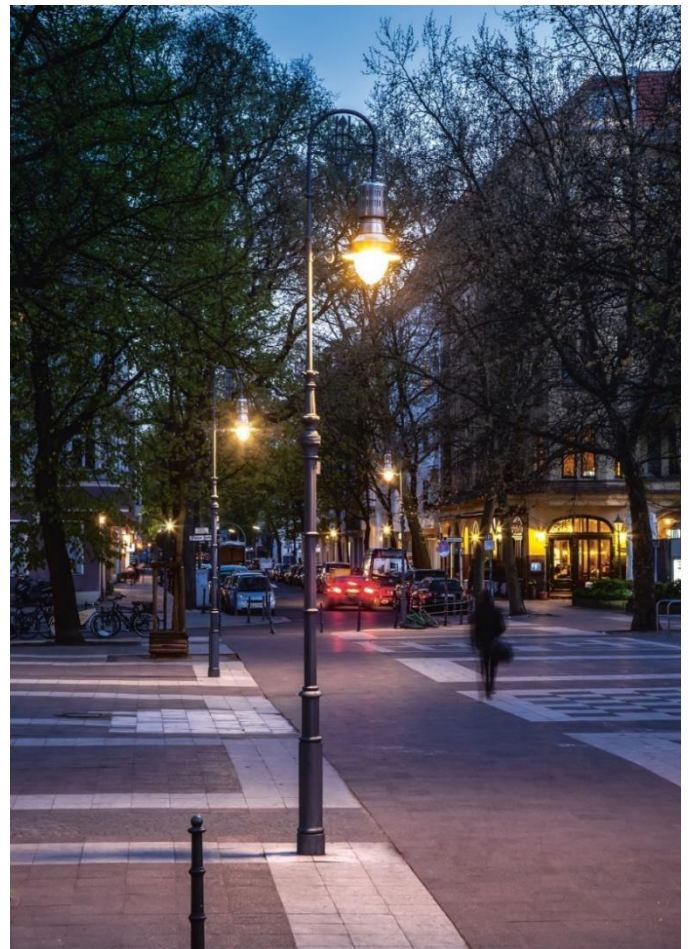
Die Kombination unserer historischen Leuchten mit modernster LED-Technik schafft neue Möglichkeiten für die Gestaltung.

Mit intelligenter Technik und angenehmen Lichtfarben wird der Charakter von historischen Stadtzentren unterstrichen oder betont. Mit LED Leuchten aus dem Hause HAHN-LICHT beleuchten Sie historische Gebäude, Straßen, Plätze, Parks oder Hauseingänge städtebaulich anspruchsvoll und zugleich normgerecht. Mit individuellen Konzepten passen Sie die Tagwirkung harmonisch an die Umgebung an und können mit der Nachtwirkung Akzente im urbanen Raum setzen.

Hier präsentieren wir Ihnen unsere LED Module in den verschiedenen Leuchtenformen. Dies sind exemplarische Darstellungen, die als **Beispiele** dienen sollen.



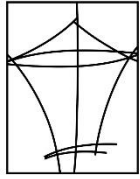
Berlin, Friedrichsgracht, Serie A 51  
mit 4-flammigen LED Modul in Gasoptik



Berlin, Ludwigkirchplatz, Serie A 11  
mit 9-flammigen LED Modul in Gasoptik

Stand 05 / 2023

Aufgrund der sich stetig weiterentwickelnden LED-Technik behalten wir uns technische Änderungen vor.



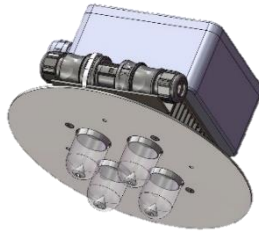
# Hahn Licht



**A 5 LED 4-flammig**

## Ausführung 1

### **4-flammiges LED-Modul in Gasoptik**



Lichtfarbe: 2.800 K
gleichmäßige, symmetrische Lichtverteilung mit höchstem Sehkomfort
werkseitig programmierbare Systemleistung 16 - 22 W
IP 66, Schutzklasse II
Überspannungsschutz bis 6 kV
mit Fernzünderattrappe kombinierbar



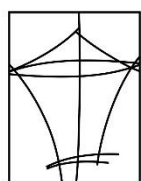
**A 51 LED V77-24**

## Ausführung 2

### **rundes LED Modul mit 24 LED´s**



Lichtfarbe: 2.700 K, 3.000 K, 4.000 K
Lichtverteilung für Straßen oder Plätze
werkseitig programmierbare Systemleistung 18 - 49 W
IP 64, Schutzklasse I oder II, ENEC
Überspannungsschutz bis 6 kV
thermische Überwachung des LED-Moduls
mit optionaler programmierbarer Nachtabenkung nach Kundenwunsch



# HahnLicht



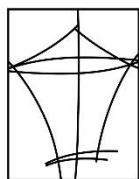
**A 51 LED V77-16**

## Ausführung 2 - 1 rundes LED Modul mit 16 LED's



Lichtfarbe: 2.700 K, 3.000 K, 4.000 K
27 Lichtverteilungen für Straßen, Plätze oder Wege
werkseitig programmierbare Systemleistung 14 - 37 W
IP 64, Schutzklasse I oder II,
Überspannungsschutz bis 6 kV
thermische Überwachung des LED-Moduls
mit optionaler programmierbarer
Nachtabsenkung nach Kundenwunsch





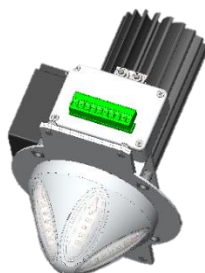
# HahnLicht



**A 5 LED Kegelförmig**

## Ausführung 3

### **LED-Modul kegelförmig**



Lichtfarbe: 2.200 K, 2.700 K, 3.000 K, 3.500 K, 4.100 K

Lichtverteilung nach Wunsch

werkseitig programmierbare Systemleistung 8 - 50 W

IP 65, Schutzklasse I oder II

Überspannungsschutz bis 4 kV

thermische Überwachung des LED-Moduls

Nachtabsenkung und Dimmen auf Kundenwunsch



**A 51 LED 4-flammig**

## Ausführung 4

### **4-flammiges LED-Modul in Gasoptik in Kombination mit Fernzünderattrappe**



Lichtfarbe: 1.800 K, 2.000 K, 2.400 K, 2.700 K, 3.000 K

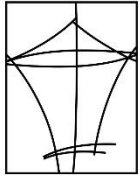
gleichmäßige symmetrische Lichtverteilung

werkseitig programmierbare Systemleistung 6 - 36 W

IP 65, Schutzklasse I oder II

Nachtabsenkung und Dimmen auf Kundenwunsch

Überspannungsschutz bis 4 kV



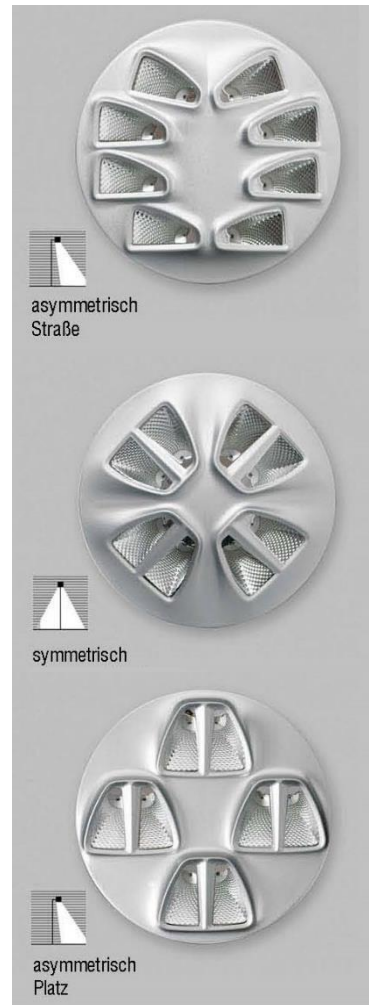
# Hahn Licht

## Ausführung 5

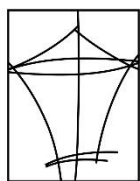
### LED-Modul mit Reflektoren für hohen Sehkomfort



**A 51 LED**



Lichtfarbe: 3.000 K, 4.000 K
Lichtverteilung: asymmetrisch Straße, symmetrisch oder asymmetrisch Platz
werkseitig programmierbare Systemleistung max. 35 W
Schutzklasse II
Überspannungsschutz bis 6 kV



# HahnLicht



**A 7-1 LED V77-24**

## Ausführung 6 rundes LED Modul mit 24 LED's



Lichtfarbe: 2.700 K, 3.000 K, 4.000 K
Lichtverteilung für Straßen oder Plätze
werkseitig programmierbare Systemleistung 18 - 49 W
IP 64, Schutzklasse I oder II, ENEC
Überspannungsschutz bis 6 kV
thermische Überwachung des LED-Moduls
mit optionaler programmierbarer
Nachabsenkung nach Kundenwunsch

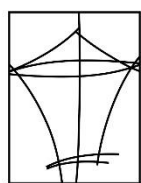


**A 11 LED 9-flammig**

## Ausführung 7 9-flammiges LED-Modul in Gasoptik



Lichtfarbe: 2.800 K
gleichmäßige symmetrische
Lichtverteilung mit exzellentem Sehkomfort
werkseitig programmierbare Systemleistung max. 63 W
IP 65, Schutzklasse II
Überspannungsschutz bis 6 kV



# Hahn Licht

## Ausführung 8

### High Power LED Modul



**A 11 LED High Power**



Lichtfarbe: 3.000 K, 4.000 K, 5.700 K
Lichtlenkung mit Linsenoptiken nach Bedarf
werkseitig programmierbare Systemleistung bis 80 W
IP 67, Schutzklasse II
Überspannungsschutz bis 6 kV
thermische Überwachung des LED-Moduls

## Ausführung 9

### rundes LED Modul mit 24 LED's



**A 6 LED V77-24**



Lichtfarbe: 2.700 K, 3.000 K, 4.000 K
Lichtverteilung für Straßen oder Plätze
werkseitig programmierbare Systemleistung 18 - 49 W
IP 64, Schutzklasse I oder II, ENEC
Überspannungsschutz bis 6 kV
thermische Überwachung des LED-Moduls
mit optionaler programmierbarer
Nachtabsenkung nach Kundenwunsch

Stand 05 / 2023

Aufgrund der sich stetig weiterentwickelnden LED-Technik behalten wir uns technische Änderungen vor.