



 **Hahn**
Licht

Aus Liebe zur Qualität.



Serie A 51, Friedrichsgracht, Berlin



WILLKOMMEN

Dekorative und gestaltende Leuchten unterstreichen im Stadtbild den Charakter von Quartieren und schaffen ganz zielgerichtet verschiedene Atmosphären: Zum Verweilen oder zum „sich sicher fühlen“ auf dem Weg über Straßen oder Plätze.

HAHN-LICHT ist ein in der vierten Generation geführtes Familienunternehmen und fertigt seit über 100 Jahren gestaltendes Licht: zunächst Gasleuchten, später konventionell elektrische Leuchten und heutzutage sind unsere Leuchten mit modernster LED-Technik ausgestattet.

Mit einer Beleuchtung von HAHN-LICHT verbinden Sie gestaltende Elemente mit Technik auf dem neuesten Stand!

Wir beleuchten auch Ihr Projekt – historische Stadtzentren, Straßen, Parks, Hauseingänge oder Shopping Malls – städtebaulich anspruchsvoll und zugleich normgerecht.

SERIENFERTIGUNG
REKONSTRUKTION
RESTAURATION
EINZELFERTIGUNG



Serie A 11 in der Fertigung



Serie A 11, Hochbahnviadukt entlang der U2, Berlin

Wofür ist HAHN-LICHT der richtige Ansprechpartner?

Serienfertigung, Rekonstruktion, Restauration und Einzelfertigung.

Wir fertigen in Serie gestaltende Leuchten nach Auftrag und Konfiguration unserer Kunden. Dank hoher Fertigungstiefe entstehen in Kombination mit handwerklichem Können und höchstem Qualitätsanspruch zahlreiche Modelle und Varianten.

Wir rekonstruieren Leuchten anhand von Mustern oder auch Zeichnungen mit Hilfe moderner CAD Software und stellen die Leuchten mit originalen Werkstoffen und auch gern mit neuester Technik her.

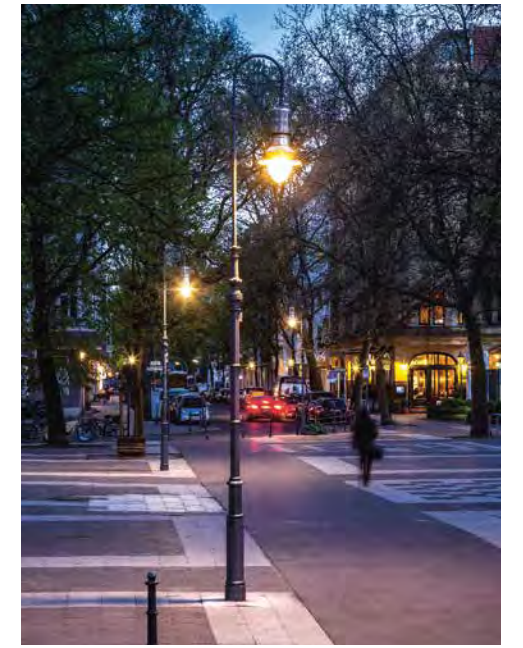
Für die Erfüllung historischer Ansprüche oder den Erhalt denkmalgeschützter Anlagen restaurieren wir vorhandene Leuchten und auch Maste, um sie für den Betrieb in den nächsten Jahrzehnten fit zu machen.

Sie können die Leuchten auf unserer Webseite auswählen und sich inspirieren lassen, um dann im Dialog mit uns die Schritte zum fertigen Produkt zu besprechen.

WWW.HAHNLICHTBERLIN.DE



SERIENFERTIGUNG
 REKONSTRUKTION
 RESTAURATION
 EINZELFERTIGUNG



Von links nach rechts: Wandleuchten als Einzelfertigung, Steigenberger Hotel, Frankfurt am Main | Serie A 5, Hagelberger Straße, Berlin | Serie A 11, Friedrich-Kirch-Platz, Berlin



Wandleuchten als Einzelfertigung, alter Elbtunnel, Hamburg

Oben: Serie S 2, Kurfürstendamm, Berlin | Unten links: Serie S 106-1, U-Bahnhof Alexanderplatz, Berlin | Unten rechts: Rekonstruktion, Künstlerhaus Bethanien, Berlin



A 91 2.0



S 2



A 39



A 66



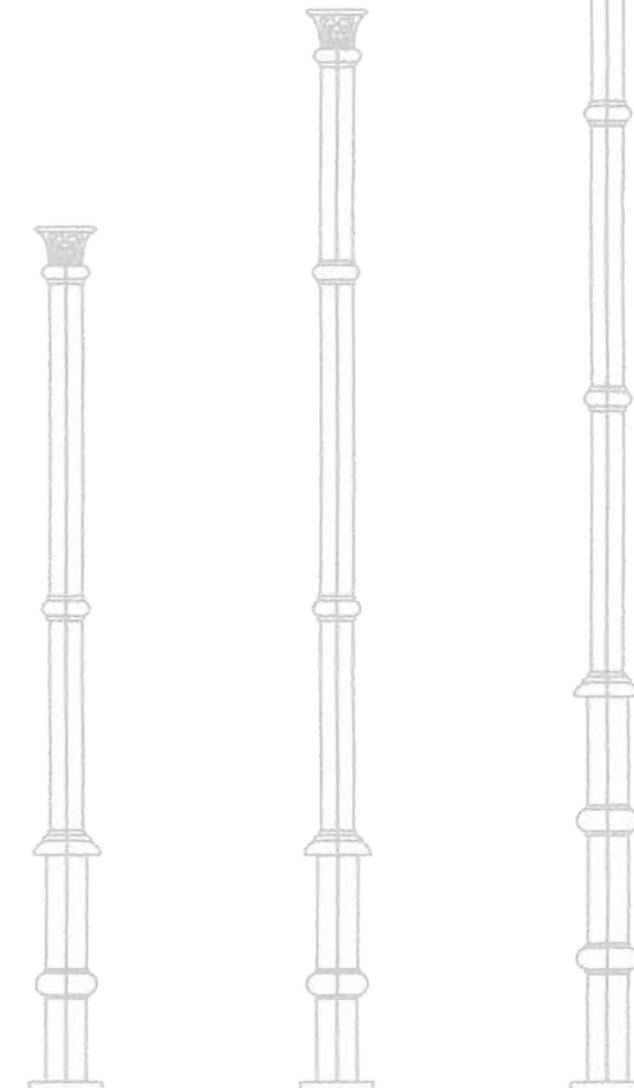
SERIENFERTIGUNG



Das Produktportfolio der Gustav Hahn GmbH umfasst historische und klassisch gestaltete Leuchten, die mit ihrer Tagwirkung den Charakter von anmutigen Stadtquartieren in unvergleichlicher Art unterstützen. In der Nacht schaffen die Leuchten eine Atmosphäre, welche Gebäude und Straßen, Parks, Gassen und Plätze in ihrer architektonisch gestalteten Form unterstreichen und erstrahlen lassen.

Wir fertigen Außenleuchten und Innenleuchten, die in Form und Lichtverteilung sowohl an die Anforderungen der Auftraggeber, als auch an die Umgebung angepasst werden können.

In unserer Berliner Fertigung werden darüber hinaus Lichtmaste, Mastausleger und Wandarme gefertigt, mit denen die Wirkung der Leuchten zusätzlich unterstrichen wird.



Unsere LED-Module können die Lichtwirkung einer historischen Gaslaterne imitieren oder gern auch normgerechte Straßenbeleuchtung herstellen. Die Module sind auf Wunsch mit den aktuellen Managementsystemen kompatibel und sorgen so im Fall der Fälle für die Erhöhung der Sicherheit. Wir sind zertifizierter Partner von CityTouch.

Unseren Beitrag zu mehr Nachhaltigkeit leisten wir durch die kontinuierliche Optimierung unserer Produkte und Prozesse, den Einsatz ökonomischer Produktionsmethoden und den schonenden Umgang mit Ressourcen.



A 11



A 5



A 51-2



A 85



Serie A 11, Friedrichkirchplatz, Berlin



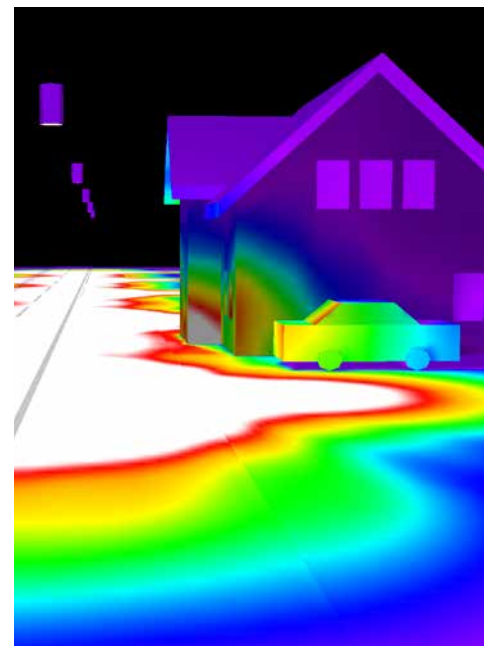
Friedrichsgracht, Berlin



SERIENFERTIGUNG

Welche Dienstleistungen bietet Ihnen HAHN-LICHT?

- 3D-CAD-Konstruktion und fotorealistische Visualisierungen
- Professionelle Lichtberechnungen
- Ästhetische Integration von Lichtmanagementsystemen
- Programmierung der LED-Treiber
- Vermessung von Leuchten in herstellereutralen Laboren
- Zertifizierung von Leuchten

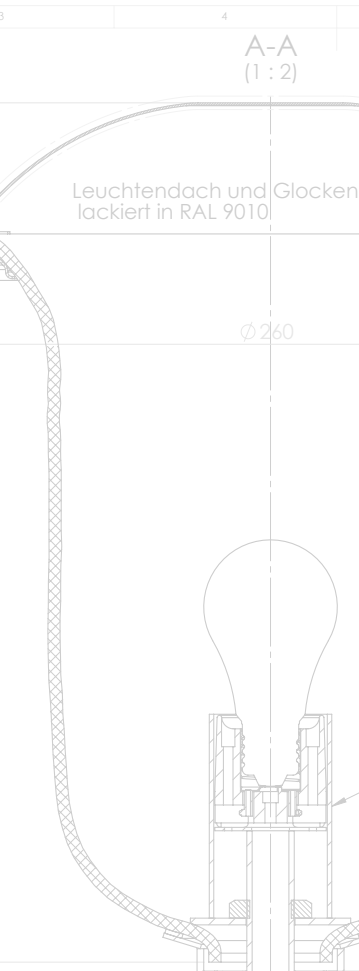


Oben: Serie A 51, Boxhagener Straße, Berlin | Unten: Serie A 12 + A 8, Theater des Westens, Berlin

REKONSTRUKTION



Rekonstruktion Mastaufsatzleuchten und Mast, Kurpark, Bad Lauchstädt



Rekonstruktion ist der Vorgang des neuerlichen Erstellens oder Nachvollziehens von etwas mehr oder weniger nicht mehr Existierendem oder Unbekanntem.

Die Erfahrungen aus über 100 Jahren Leuchtenfertigung machen uns zum Spezialisten und zum perfekten Partner für Ihr Projekt.

Der Nachbau eines Objektes anhand eines realen Modells ist eine genauso spannende Aufgabe, wie die Rekonstruktion anhand von Fotografien oder Zeichnungen.

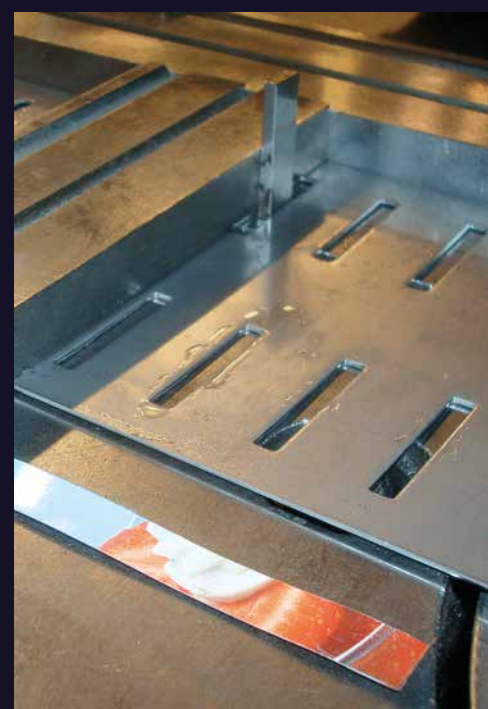
Mithilfe modernster CAD-Software erschaffen wir gemeinsam mit den Projektbeteiligten die neuen Lichtobjekte, bewahren historische Werte und schaffen nachhaltige Objekte für die nächsten Generationen.



REKONSTRUKTION

Wir wählen gemeinsam die Werkstoffe aus, die zum Charakter des Werkes passen und die Anforderungen an Lebensdauer und Nachhaltigkeit erfüllen.

Die hohe Fertigungstiefe unserer Serienfertigung erlaubt uns den Zugriff auf eine außergewöhnliche Bandbreite an Herstellungsverfahren. Die Implementierung zeitgemäßer Lichttechnik und Steuerungen folgt den Vorgaben im Projekt und garantiert die Dauerhaftigkeit.

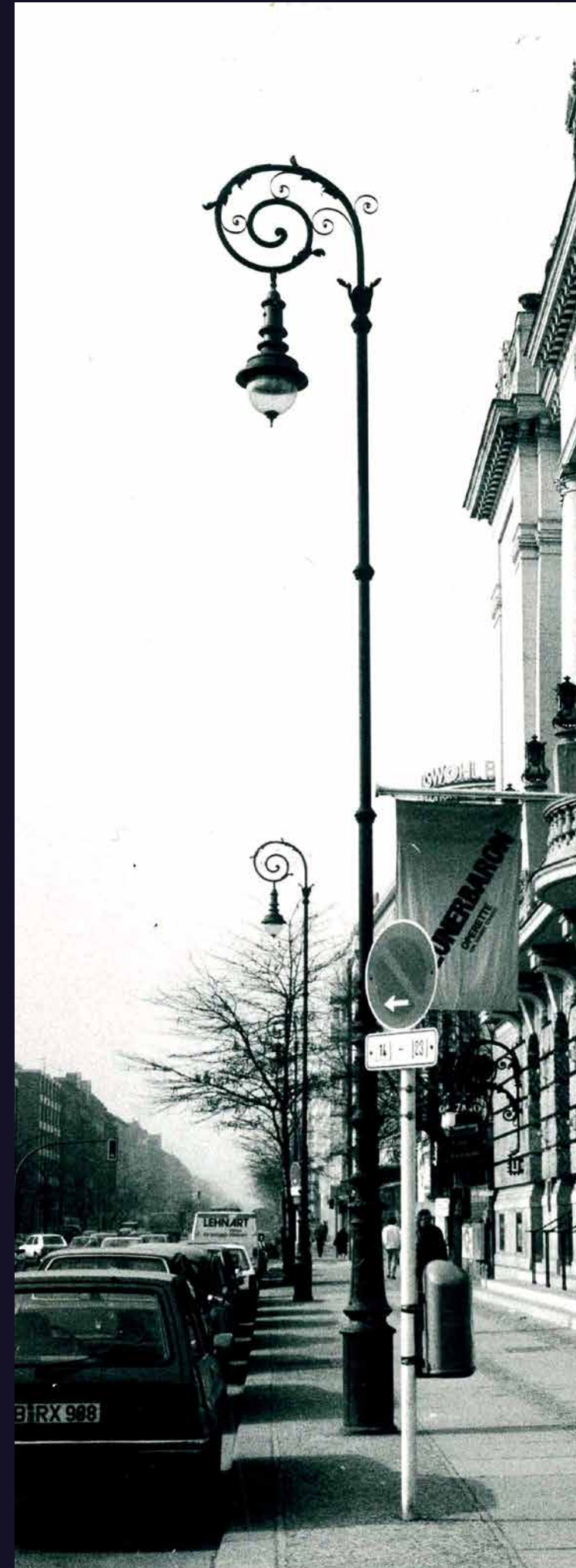




REKONSTRUKTION



Oben: Rekonstruktion historischer Aufsatzleuchten, Neues Palais Potsdam | Unten: Rekonstruktion einer Pendelleuchte, Schloss Alt-Biesdorf, Berlin



Theater des Westens, Berlin





RESTAURATION

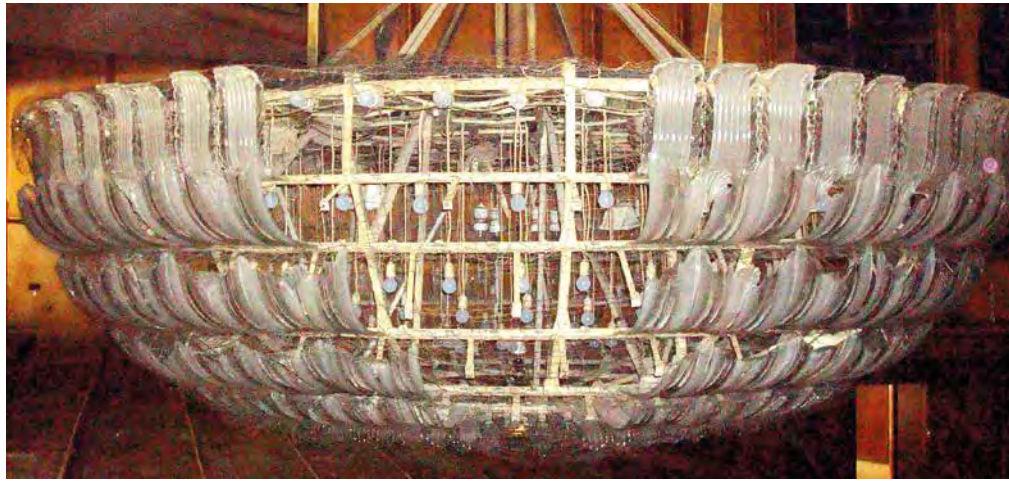
Irgendwann sind neue Leuchten alt.

Wir können Ersatz liefern aus unserer Serienfertigung, oder wir rekonstruieren anhand von Mustern oder Zeichnungen.

Es gibt aber auch Maste, Kandelaber und Leuchten, die so wertvoll sind oder auf so einmalige Weise einen Ort prägen, dass eine Erhaltung der Substanz die richtige Entscheidung ist!

Die über 100-jährige Erfahrung mit Werkstoffen und den Verfahren der Verarbeitung macht uns zum idealen Partner für eine Restauration.





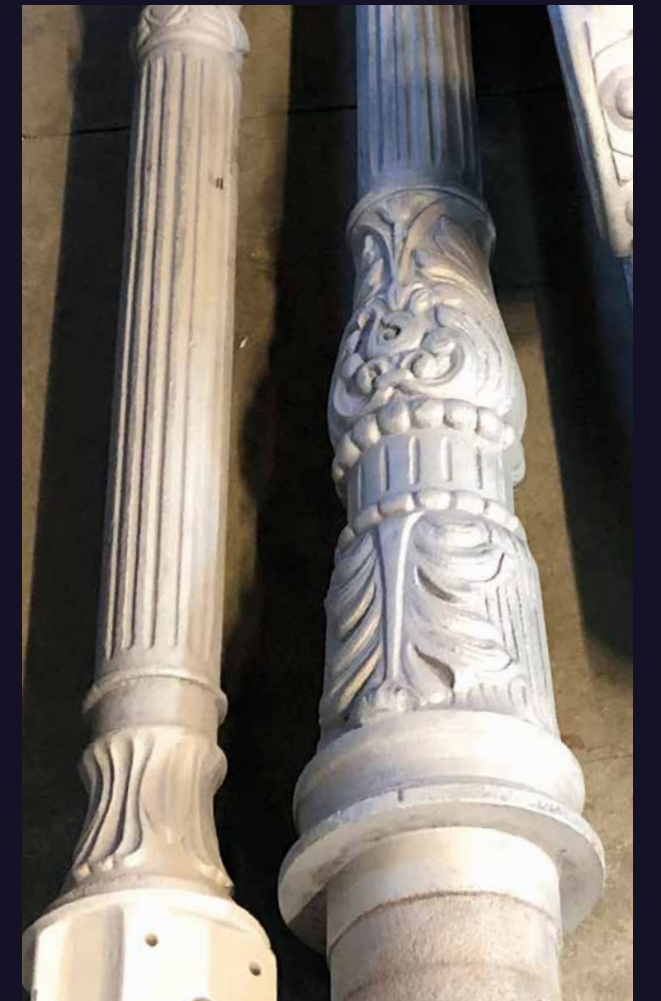
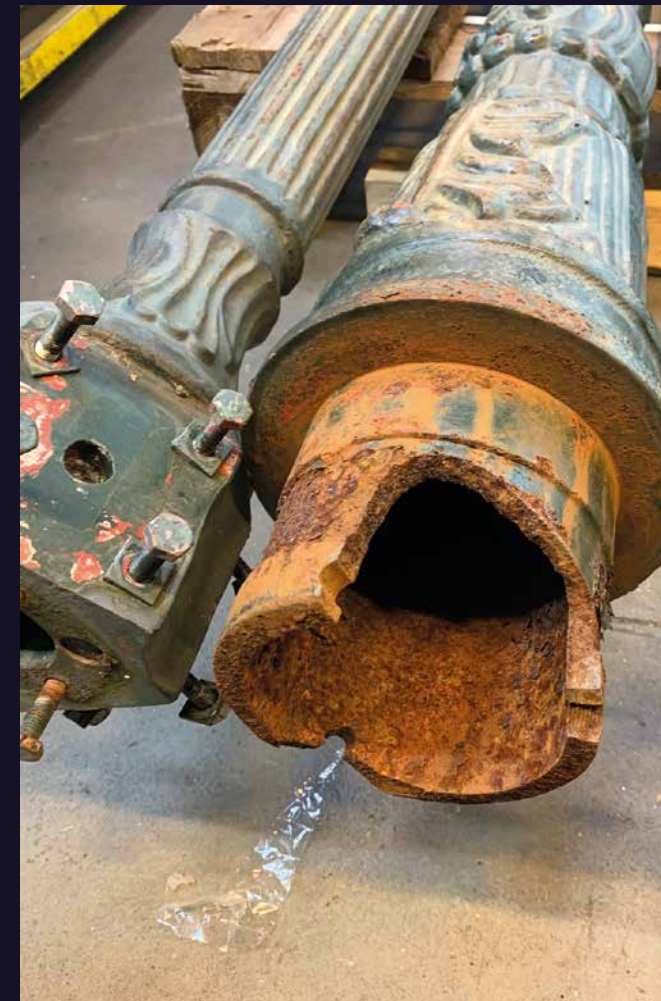
Restaurierung von Kronleuchtern, Volksbühne, Berlin



RESTAURATION

Gemeinsam legen wir fest, was erhalten wird und in welchem Umfang saniert werden kann. Ob eine Gaslaterne auch eine solche bleibt, oder doch mit LED erhellt wird ist immer eine Frage wert.

Die Bandbreite unserer Leistungen ist abhängig von den Anforderungen im Projekt und reicht von groben Sandstrahl- und Schlosserarbeiten, über filigrane Lötarbeiten, Vergoldungen, Bearbeitung sämtlicher Edelmetalle bis hin zur Anfertigung von Leuchtengläsern.



Restaurierung von Gussmasten, Neustadt a.d. Weinstraße

FÜNF GENERATIONEN FAMILIENUNTERNEHMEN 100 JAHRE LICHTGESTALTUNG



Das Familienunternehmen HAHN-LICHT wurde 1919 von Gustav Hahn als Metalldruckerei gegründet und später von seinem Sohn Bruno übernommen.

Bis in die 1970er Jahre leitete dieser zusammen mit seiner Tochter Christa Perssen und seinem Schwiegersohn Friedrich-Wilhelm Perssen die Firma. In dieser Zeit wurden aus den ursprünglich reinen Gasleuchten elektrische Varianten entwickelt und das Produktionsprogramm deutlich erweitert.

Aktuell wird das Unternehmen von Karin Rosenmeyer (geb. Perssen) und Ihrem Mann, Stefan Krinowsky, in der 4. Generation geführt. Die Produkte wurden erfolgreich für das Zeitalter der LED optimiert und werden stetig weiterentwickelt.

Ihr Sohn, Marc Rosenmeyer, unterstützt sie dabei seit einigen Jahren tatkräftig. Er ist für das technische Produktdesign verantwortlich und realisiert die CAD-Konstruktionen. Gemeinsam konnte 2019 das 100-jährige Jubiläum gefeiert werden. Die Einführung eines ERP-Systems, die ISO-Zertifizierung und erste Produktzertifizierungen sind aktuelle Meilensteine mit Blick in eine erfolgreiche Zukunft.

KONTAKT

Wir hören Ihnen zu:

Wir möchten Ihr Projekt verstehen, das Ziel erfassen und Ihre Begeisterung teilen. Wir stehen Ihnen per Videokonferenz oder im Außendienst zur Seite.

Wir stellen die richtigen Fragen:

Was soll das Licht für uns tun, welches Ziel hat es in der Tag-/Nachtwirkung?
Wie soll das Lichtsystem gesteuert werden?
Welche Vorgaben und Beteiligte müssen berücksichtigt werden?

Wir entwickeln und realisieren Ihr Projekt:

Wir begleiten und beraten Sie im gesamten Prozess von der CAD-Konstruktion über den Prototyp und die Herstellung bis hin zur Auslieferung anschlussfertiger Leuchten mit Programmierung nach Vorgabe.

Wir sind erst dann zufrieden, wenn Sie es sind.

Rufen Sie uns an: 030-762 890 40
Oder schreiben Sie uns: info@hahnlichtberlin.de

WWW.HAHNLICHTBERLIN.DE





Gustav Hahn GmbH

Warmensteinacher Straße 56
12349 Berlin

+49 30 76289040
info@hahnlichtberlin.de

www.linkedin.com/company/hahn-licht
www.hahnlichtberlin.de

